

WARNING

- THIS DESIGN CANNOT BE USED FOR CONSTRUCTION PURPOSES UNTIL THE LOCATION OF ALL EXISTING SERVICES IS VERIFIED.
- THE INFORMATION PROVIDED IN THIS DESIGN MUST BE CHECKED ON SITE AND THE MOST CURRENT INFORMATION ON THE CONFIGERATION OF ALL SERVICES, INCLUDING AUSGRID'S NETWORK, MUST BE VERIFIED IMMEDIATELY BEFORE CONSTRUCTION COMMENCES BY CONTACTING DIAL-BEFORE-YOU-DIG BY TELEPHONE ON 1100 OR AT www.1100.com.au.
- DIAL-BEFORE-YOU-DIG INFORMATION MUST NOT BE OLDER THAN 20 BUSINESS DAYS AT THE TIME OF CONSTRUCTION.

ASP LEVEL 2 WORK

ALL LEVEL 2 ASP WORK DEPICTED ON THIS DRAWING IS SHOWN FOR INFORMATION PURPOSES ONLY AND DOES NOT FORM PART OF THE CERTIFIED DESIGN.

CHECK FOR OTHER SERVICES BEFORE BORING OR EXCAVATING

CAD DRAWING
NO
AMENDMENTS

20150701

ASSOCIATED DRAWINGS



ASP REF. ASP Quality File Reference

CERTIFICATION NUMBER

DESIGNED BY	T SCARFONE
DRAWN BY	T SCARFONE
CHECKED BY	A ALAOUIE
SUBMIT DATE	SUBMITTED
LGA	BANKSTOWN COUNCIL
MAP REF.	251 Q16
AUSGRID REF.	AUSGRID MAP REF.
PRJ/TRAK No.	XCO019021

EST S.76837 FEATHERSTONE
NORTH & DECOMMISSION S.2139
FEATHERSTONE ST
AT
83-99 NORTH TCE BANKSTOWN

SIZE A1

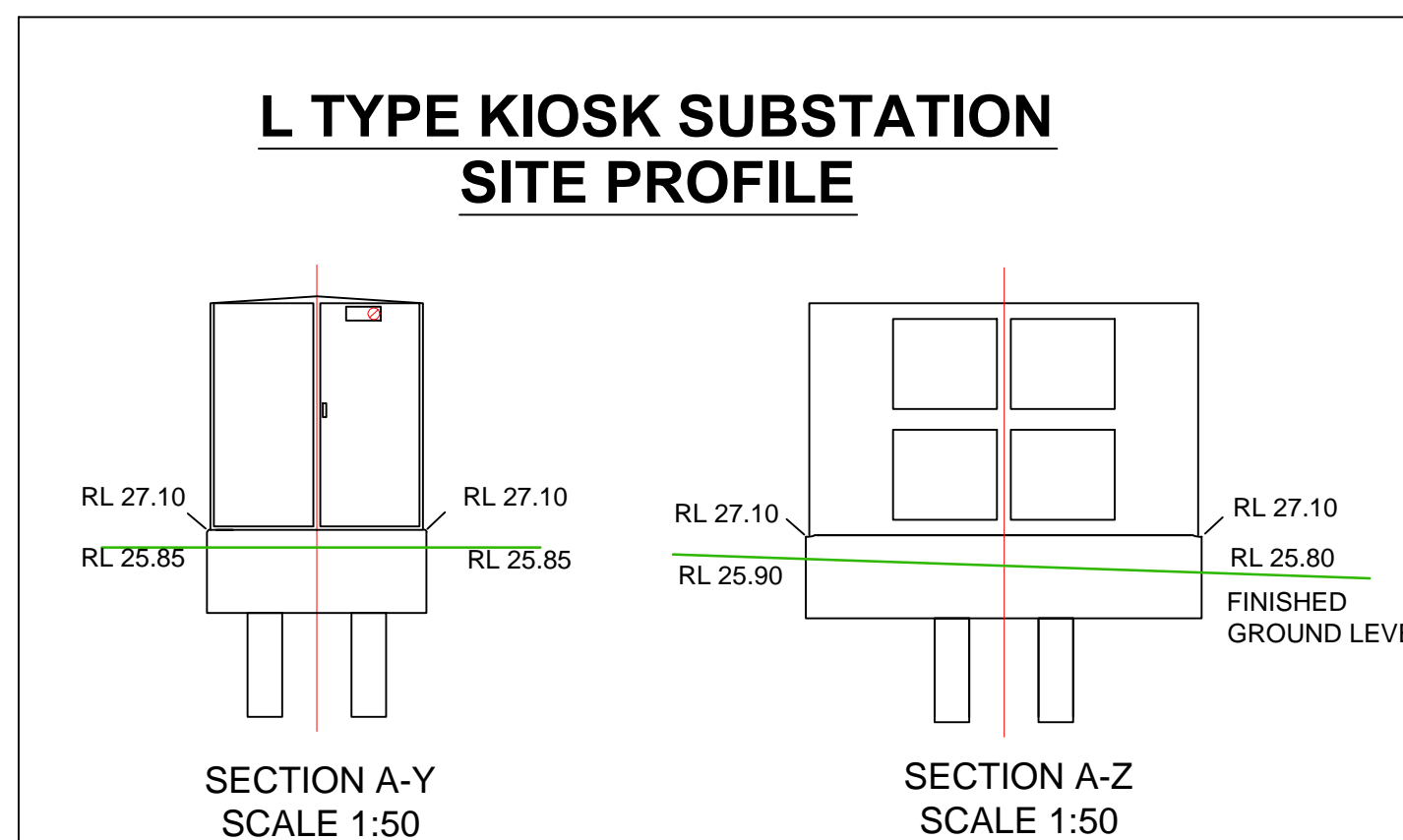
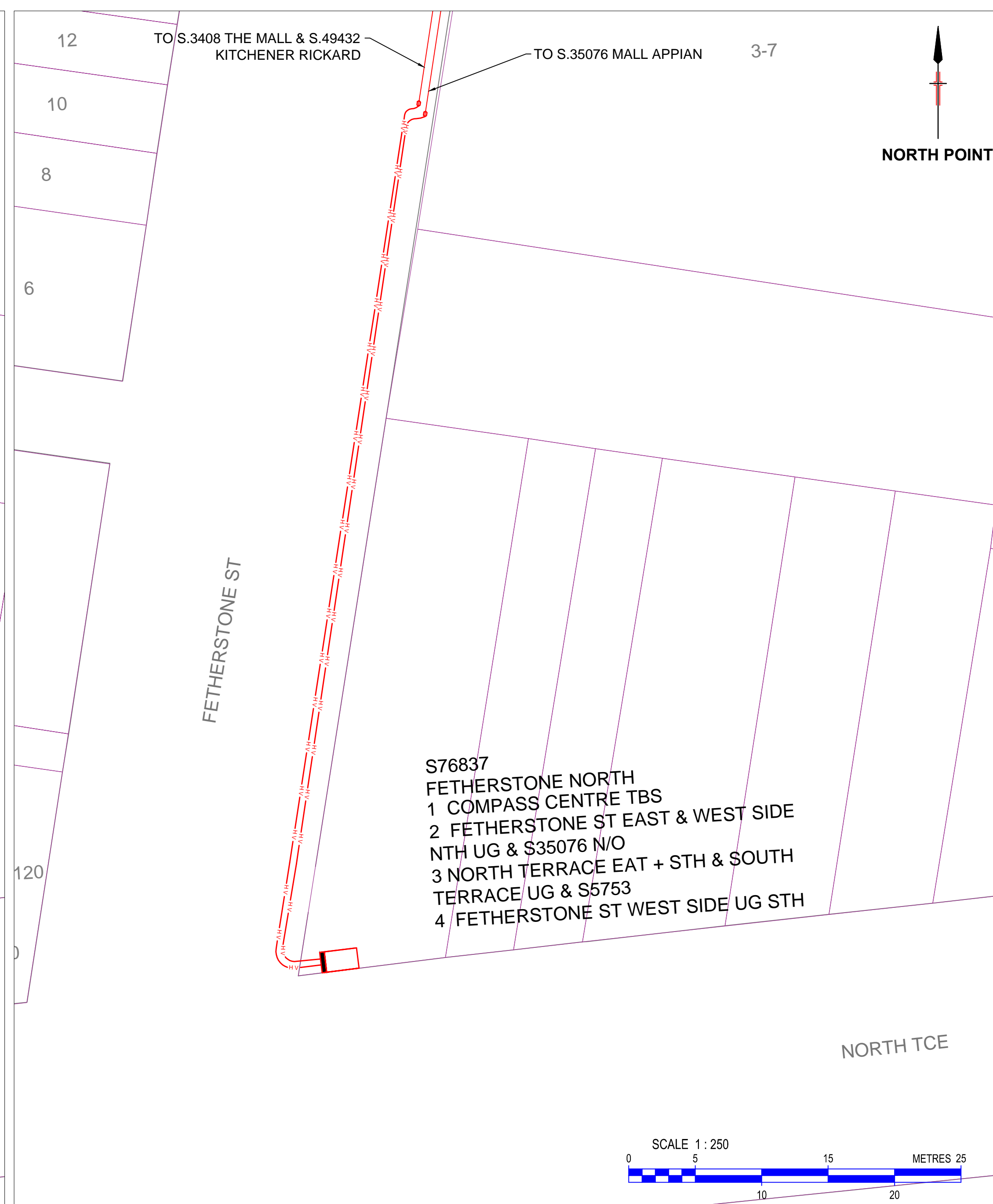
AUSGRID PROJECT No. SC07616

SHEET 5

2 of 5

©

PROPOSED HV ARRANGEMENT



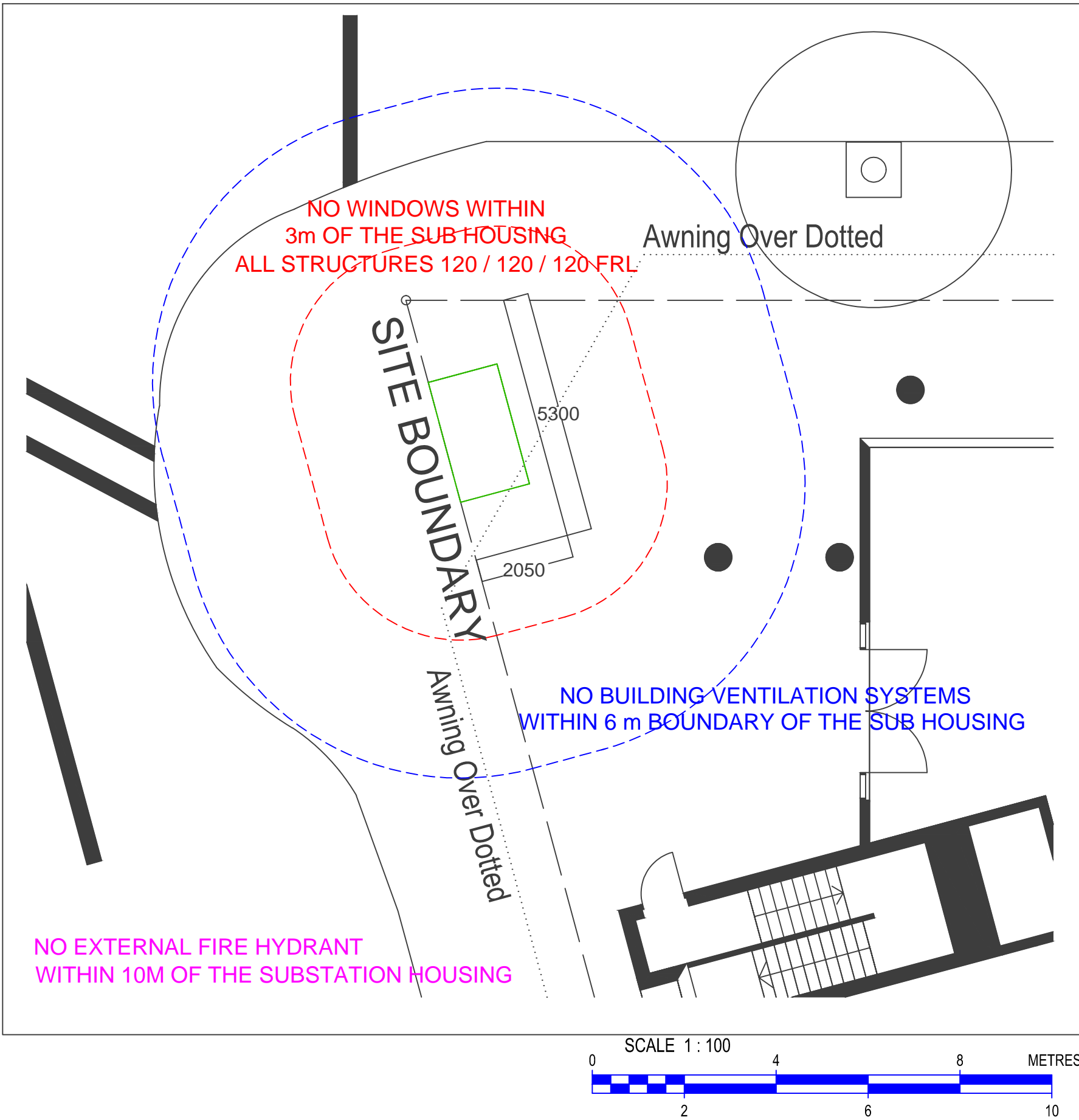
- THIS DESIGN CANNOT BE USED FOR CONSTRUCTION PURPOSES UNTIL THE LOCATION OF ALL EXISTING SERVICES IS VERIFIED
- THE INFORMATION PROVIDED IN THIS DESIGN MUST BE CHECKED ON SITE AND THE MOST CURRENT INFORMATION ON THE CONFIGURATION OF ALL SERVICES, INCLUDING AUGSRD'S NETWORK, MUST BE VERIFIED IMMEDIATELY BEFORE CONSTRUCTION COMMENCES BY CONTACTING DIAL-BEFORE-YOU-DIG BY TELEPHONE ON 1100 OR AT www.1100.com.au.
- DIAL-BEFORE-YOU-DIG INFORMATION MUST NOT BE OLDER THAN 20 BUSINESS DAYS AT THE TIME OF CONSTRUCTION.

[illegible]

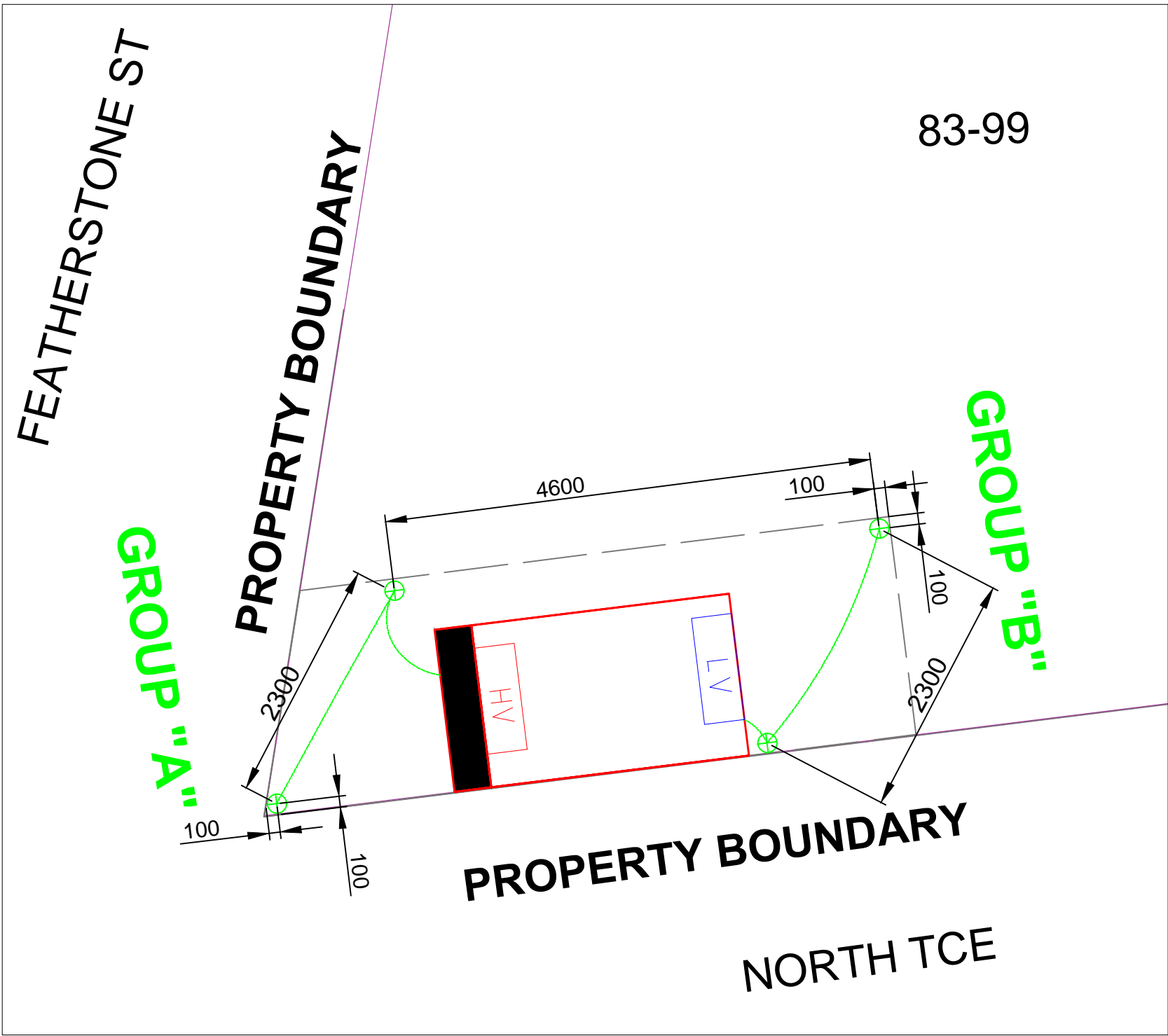
SUBSTATION EARTHING DESIGN SPECIFICATION AND AS BUILT INSTALLATION REPORT

General			
Earthing Configuration:	Combined		
Design Curve:	ENA - TDMEN		
Electrodes Installation:	Driven		
	Design	As Built	
HV Electrodes			
Number of electrodes:	<input type="text" value="2"/>	<input type="text"/>	
Depth of each electrode:	<input type="text" value="5.4"/>	<input type="text"/>	m
Spacing between electrodes:	<input type="text" value="2.3"/>	<input type="text"/>	m
Max resistance - normal:	<input type="text" value="2.54"/>	<input type="text"/>	ohms
Max resistance - drought:	<input type="text" value="3.81"/>	<input type="text"/>	ohms
Measured:		<input type="text"/>	ohms
LV Electrodes			
Number of electrodes:	<input type="text" value="2"/>	<input type="text"/>	
Depth of each electrode:	<input type="text" value="5.4"/>	<input type="text"/>	m
Spacing between electrodes:	<input type="text" value="2.3"/>	<input type="text"/>	m
Max resistance - normal:	<input type="text" value="2.54"/>	<input type="text"/>	ohms
Max resistance - drought:	<input type="text" value="3.81"/>	<input type="text"/>	ohms
Measured:		<input type="text"/>	ohms
Combined			
Resistance:	<input type="text" value="2.23"/>	<input type="text"/>	ohms
Minimum Separation Distances*			
Minimum separation from Telco assets:	<input type="text" value="1.2"/>	<input type="text"/>	m
Minimum separation between HV and LV and/or MEN electrodes:	<input type="text" value="4.3"/>	<input type="text"/>	m
Reference Drawings for this Installation			
167433			

SITE PLAN - SUBSTATION SEGREGATION REQUIREMENTS



SUBSTATION EARTHING PLAN



SUBSTATION SEGREGATION REQUIREMENTS
SUBSTATION TO HAVE A MINIMUM 6m SEPARATION FROM BOTH MECHANICAL AND NATURAL BUILDING VENTILATION SYSTEM AIR INTAKE AND EXHAUST DUCT OPENINGS .

ANY PORTION OF A BUILDING WITHIN 3m IN ANY DIRECTION FROM THE SUBSTATION, IS REQUIRED TO HAVE A FIRE RESISTANCE LEVEL (FRL) OF NOT LESS THAN 180/180/180.

IRRESPECTIVE OF THEIR FIRE RATING, OPENABLE OR FIXED WINDOWS, GLASS BLOCKWORK OR SIMILAR, , ARE NOT PERMITTED WITHIN 3m UNLESS SHELTERED BY A NON-IGNITABLE BLAST RESISTING BARRIER. ANY GAS METER, REGULATOR OR EXPOSED GAS PIPE WORK WHICH IS WITHIN 3m OF THE SUBSTATION MUST BE SHELTERED BY A NON-IGNITABLE BLAST-RESISTING BARRIER.

SUBSTATION MUST BE LOCATED A MINIMUM 10m FROM FIRE HYDRANTS

KIOSK SUBSTATIONS AND /OR ASSOCIATEDCABLES INSTALLED OUTSIDE :

- AREAS PRONES TO STORMWATER RUN-OFF
- AREAS SUBJECT TO DECLARED 1 IN 100 YEARS OR LESS FLOODS
- CONTAMINATED SITES ,OR ON LANDFILL SITES .

- KIOSK EARTHING TO BE INSTALLED AS PER EARTHING DESIGN SPECIFICATION & AS BUILT INSTALLATION REPORT NO: XCO019021 EARHTING TO COMPLY WITH AUSGRID NETWORK STANDARD NS-116
- EARTHING CABLE TO BE 70mm² PVC INSULATED STRANDED COPPER CONDUCTOR
- MINIMUM DEPTH OF EARTH ELECTRODES IS 5.4m
- SPACING BETWEEN ELECTRODES WITHIN GROUP MINIMUM 2.3m
- SPACING BETWEEN ELECTRODES BETWEEN GROUPS MINIMUM 4.3m

ASP LEVEL 2 WORK

ALL LEVEL 2 ASP WORK DEPICTED ON THIS DRAWING IS SHOWN FOR INFORMATION PURPOSES ONLY AND DOES NOT FORM PART OF THE CERTIFIED DESIGN.

WARNING

- THIS DESIGN CANNOT BE USED FOR CONSTRUCTION PURPOSES UNTIL THE LOCATION OF ALL EXISTING SERVICES IS VERIFIED.
- THE INFORMATION PROVIDED IN THIS DESIGN MUST BE CHECKED ON SITE AND THE MOST CURRENT INFORMATION ON THE CONFIGERATION OF ALL SERVICES, INCLUDING AUSGRID'S NETWORK, MUST BE VERIFIED IMMEDIATELY BEFORE CONSTRUCTION COMMENCES BY CONTACTING DIAL-BEFORE-YOU-DIG BY TELEPHONE ON 1100 OR AT www.1100.com.au.
- DIAL-BEFORE-YOU-DIG INFORMATION MUST NOT BE OLDER THAN 20 BUSINESS DAYS AT THE TIME OF CONSTRUCTION.

CHECK FOR OTHER SERVICES BEFORE BORING OR EXCAVATING

CAD DRAWING NO. AMENDMENTS																																																																																																																																																																																																																																																																																																																																																																																																																																																																																																																																																																																																																																																																																																																																																																																																																																																																																																																																																																																																																																																																																																																																																																																																																																																																																																																																																																																																																																																																																																																																																													</
----------------------------------	--	--	--	--	--	--	--	--	--	--	--	--	--	--	--	--	--	--	--	--	--	--	--	--	--	--	--	--	--	--	--	--	--	--	--	--	--	--	--	--	--	--	--	--	--	--	--	--	--	--	--	--	--	--	--	--	--	--	--	--	--	--	--	--	--	--	--	--	--	--	--	--	--	--	--	--	--	--	--	--	--	--	--	--	--	--	--	--	--	--	--	--	--	--	--	--	--	--	--	--	--	--	--	--	--	--	--	--	--	--	--	--	--	--	--	--	--	--	--	--	--	--	--	--	--	--	--	--	--	--	--	--	--	--	--	--	--	--	--	--	--	--	--	--	--	--	--	--	--	--	--	--	--	--	--	--	--	--	--	--	--	--	--	--	--	--	--	--	--	--	--	--	--	--	--	--	--	--	--	--	--	--	--	--	--	--	--	--	--	--	--	--	--	--	--	--	--	--	--	--	--	--	--	--	--	--	--	--	--	--	--	--	--	--	--	--	--	--	--	--	--	--	--	--	--	--	--	--	--	--	--	--	--	--	--	--	--	--	--	--	--	--	--	--	--	--	--	--	--	--	--	--	--	--	--	--	--	--	--	--	--	--	--	--	--	--	--	--	--	--	--	--	--	--	--	--	--	--	--	--	--	--	--	--	--	--	--	--	--	--	--	--	--	--	--	--	--	--	--	--	--	--	--	--	--	--	--	--	--	--	--	--	--	--	--	--	--	--	--	--	--	--	--	--	--	--	--	--	--	--	--	--	--	--	--	--	--	--	--	--	--	--	--	--	--	--	--	--	--	--	--	--	--	--	--	--	--	--	--	--	--	--	--	--	--	--	--	--	--	--	--	--	--	--	--	--	--	--	--	--	--	--	--	--	--	--	--	--	--	--	--	--	--	--	--	--	--	--	--	--	--	--	--	--	--	--	--	--	--	--	--	--	--	--	--	--	--	--	--	--	--	--	--	--	--	--	--	--	--	--	--	--	--	--	--	--	--	--	--	--	--	--	--	--	--	--	--	--	--	--	--	--	--	--	--	--	--	--	--	--	--	--	--	--	--	--	--	--	--	--	--	--	--	--	--	--	--	--	--	--	--	--	--	--	--	--	--	--	--	--	--	--	--	--	--	--	--	--	--	--	--	--	--	--	--	--	--	--	--	--	--	--	--	--	--	--	--	--	--	--	--	--	--	--	--	--	--	--	--	--	--	--	--	--	--	--	--	--	--	--	--	--	--	--	--	--	--	--	--	--	--	--	--	--	--	--	--	--	--	--	--	--	--	--	--	--	--	--	--	--	--	--	--	--	--	--	--	--	--	--	--	--	--	--	--	--	--	--	--	--	--	--	--	--	--	--	--	--	--	--	--	--	--	--	--	--	--	--	--	--	--	--	--	--	--	--	--	--	--	--	--	--	--	--	--	--	--	--	--	--	--	--	--	--	--	--	--	--	--	--	--	--	--	--	--	--	--	--	--	--	--	--	--	--	--	--	--	--	--	--	--	--	--	--	--	--	--	--	--	--	--	--	--	--	--	--	--	--	--	--	--	--	--	--	--	--	--	--	--	--	--	--	--	--	--	--	--	--	--	--	--	--	--	--	--	--	--	--	--	--	--	--	--	--	--	--	--	--	--	--	--	--	--	--	--	--	--	--	--	--	--	--	--	--	--	--	--	--	--	--	--	--	--	--	--	--	--	--	--	--	--	--	--	--	--	--	--	--	--	--	--	--	--	--	--	--	--	--	--	--	--	--	--	--	--	--	--	--	--	--	--	--	--	--	--	--	--	--	--	--	--	--	--	--	--	--	--	--	--	--	--	--	--	--	--	--	--	--	--	--	--	--	--	--	--	--	--	--	--	--	--	--	--	--	--	--	--	--	--	--	--	--	--	--	--	--	--	--	--	--	--	--	--	--	--	--	--	--	--	--	--	--	--	--	--	--	--	--	--	--	--	--	--	--	--	--	--	--	--	--	--	--	--	--	--	--	--	--	--	--	--	--	--	--	--	--	--	--	--	--	--	--	--	--	--	--	--	--	--	--	--	--	--	--	--	--	--	--	--	--	--	--	--	--	--	--	--	--	--	--	--	--	--	--	--	--	--	--	--	--	--	--	--	--	--	--	--	--	--	--	--	--	--	--	--	--	--	--	--	--	--	--	--	--	--	--	--	--	--	--	--	--	--	--	--	--	--	--	--	--	--	--	--	--	--	--	--	--	--	--	--	--	--	--	--	--	--	--	--	--	--	--	--	--	--	--	--	--	--	--	--	--	--	--	--	--	--	--	--	--	--	--	--	--	--	--	--	--	--	--	--	--	--	--	--	--	--	--	--	--	--	--	--	--	--	--	--	--	--	--	--	--	--	--	--	--	--	--	--	--	--	--	--	--	--	--	--	--	--	--	--	--	--	--	--	--	--	--	--	--	--	--	--	--	--	--	--	--	--	--	--	--	--	--	--	--	--	--	--	--	--	--	--	--	--	--	--	--	--	--	--	--	--	--	--	--	--	--	--	--	--	--	--	--	--	--	--	--	--	--	--	--	--	--	--	--	--	--	--	--	--	--	--	--	--	--	--	--	--	--	--	--	--	--	--	--	--	--	--	--	--	--	--	--	--	--	--	--	--	--	--	--	--	--	--	--	--	--	--	--	--	--	--	--	--	--	--	--	--	--	--	--	--	--	--	--	--	--	--	--	--	--	--	--	--	--	--	--	--	--	--	--	--	--	--	--	--	--	--	--	--	--	--	--	--	--	--	--	--	--	--	--	--	--	--	--	--	--	--	--	--	--	--	--	--	--	--	--	--	--	--	--	--	--	--	--	--	--	--	--	--	--	--	--	--	--	--	--	--	--	--	--	--	--	--	--	--	--	--	--	--	--	--	--	--	--	--	--	--	--	--	--	--	--	--	--	--	--	--	--	--	--	--	--	--	--	--	--	--	--	--	--	--	--	--	--	--	--	--	--	--	--	--	--	--	--	--	--	--	--	--	--	--	--	--	--	--	--	--	--	--	--	--	--	--	--	--	--	--	--	--	--	--	--	--	--	--	--	--	--	--	--	--	--	--	--	--	--	--	--	--	--	--	--	--	--	--	--	--	--	--	--	--	--	--	--	--	--	--	--	--	--	--	--	--	--	--	--	--	--	--	--	--	--	--	--	--	--	--	--	--	--	--	--	--	--	--	--	--	--	--	--	--	--	--	--	--	--	--	--	--	--	--	--	--	--	--	--	--	--	--	--	--	--	--	--	--	--	--	--	--	--	--	--	--	--	--	--	--	--	--	--	--	--	--	--	--	--	--	--	--	--	--	--	--	--	--	--	--	--	--	--	--	--	--	--	--	--	--	--	--	--	--	--	--	--	--	--	--	--	--	--	--	--	--	--	--	--	--	--	----

